

KTrack: costuri minime în gestionarea flotei de mașini

Controlul flotei de mașini de distribuție a fost primul segment de piață abordat, a urmat apoi cel al camioanelor și acum s-a ajuns și la controlarea activității și suprafeței de lucru a utilajelor. Indiferent ce se urmărește, principiul este identic: o serie de senzori montați în diverse puncte de interes ale mașinii, monitorizează permanent informații despre starea unor echipamente sau a unor parametri de funcționare și poziția cu ajutorul unui sistem de sateliți, prin intermediul sistemului GPS/GSM. Mai departe, informația primară este trimisă la un anumit terminal PC, programele rulate pe acesta permițând decodarea ei și analizarea datelor.

**Cornelia Rotaru ■
Gheorghe Apostol ■**

Sistemele GPS se dezvoltă din ce în ce mai mult, astfel încât, în prezent, stabilirea poziției exacte a vehicului reprezintă deja o caracteristică implicită, importante fiind acum prețul sistemului și software-ul de interpretare a datelor.

Firma Pro Engineering, companie membră a grupului de firme UTI, oferă o soluție de monitorizare a flotei auto, compusă din echipament GPS instalat pe autovehicul și soluție software de monitorizare web, cu acces securizat, pe bază de user și parolă.

Soluția permite achiziționarea datelor și transmiterea lor către aplicația de



monitorizare - tehnologiile GPS, respectiv GPRS pentru comunicație.

Produsul este conform cu normele europene și are certificat RAR, care atestă că dispozitivul folosit nu afectează integritatea autovehiculului sau buna sa funcționare.

Sistemul oferit de Pro Engineering are un design compact, o precizie a localizării de +/- 3m CEP și capacitate de memorare de până la 1.000 de evenimente. De asemenea, acesta dispune de o baterie de rezervă care asigură o funcționare autonomă de până la 72 ore și posibilitatea de conectare la senzori, pentru eficientizarea activității vehicului monitorizat, sau din motive de securitate.



„Noi ne adresăm întregii piețe de transport, de la transportul feroviar până la cel naval și rutier“

– a declarat domnul Traian Komuves, Director General Pro Engineering și Vicepreședinte al grupului de firme UTI

Masini și Utilaje (M&U): Oferta de monitorizare a flotei se referă și la camioane de construcții ?

Traian Komuves: Soluția noastră este denumită „Ktrack - Mobile Monitoring Services”, așa dar noi ne adresăm întregii piețe de transport, de la transportul feroviar până la cel naval și rutier. Piața de transporturi este în creștere și, ceea ce face diferența între soluțiile Pro Engineering și cele ale concurenței de la ora actuală, din piață, este faptul că noi oferim o soluție de securitate și monitorizare a flotei integrată într-un singur produs, într-o singură soluție, într-o singură imagine de ansamblu pe care transportatorul o dorește. În al doilea rând, ne diferențiază față de competitori prețul. În concluzie, noi venim cu foarte multe soluții (pentru că soluția pe care o avem este customizabilă), iar oferta noastră este sub prețul de pe piață. Suntem alături de client de la bun început, îi oferim cea mai bună soluție pentru problema pe care o are, avem capacitatea de a dezvolta soluția care i se potrivește sau pe care o dorește. Așadar, chiar dacă oferim soluția la cheie, o putem dezvolta și o putem adapta permanent, începând cu elemente de securitate, senzori și până la înlocuirea unei fișe de transport, pe care un șofer o face zi de zi la serviciu.

M&U: Ce înseamnă din punctul de vedere al ofertei dumneavoastră funcția de securitate?

T.K.: Partea de securitate a soluției Pro Engineering include funcția de „Panic-button” (buton de panică), utilizabilă în situații de urgență, ca și partea de senzori, care preia semnale și apoi le transmite într-un dispecerat, cum ar fi cel de urgență 112 sau în dispeceratele noastre. Aceste semnale indică faptul că o anumită incintă a unei autospeciale de transport valori a fost deschisă, că șoferul a fost atacat sau, în cazul în care au apărut semnale ale senzorilor de șoc, arată că este posibil să se fi produs un accident foarte grav. Toate aceste aspecte țin de securitate. De asemenea, echipamentele furnizate de noi, au implementate, în scopul creșterii nivelului de securitate al vehiculului dumneavoastră, o funcție „anti-mutare”, care declanșează un semnal de alarmă în cazul în care autovehiculul



își schimbă poziția între o armare și o dezarmare a sistemului de alarmă instalat pe mașină. Așa cum am mai spus, acest echipament înglobează și partea de securitate și partea de management al flotei de vehicule. Avem și o soluție care ne permite conectarea prin intermediul conectorului CAN la vehiculele care sunt echipate cu computere de bord. Noi ne conectăm la acel computer de bord și oferim toate informațiile pe care ni le pune mașina la dispoziție. Deținem și o soluție web, deoarece ne adresăm chiar și acestei piețe largi de consumatori. Aceasta este o soluție de tip „business to person”, deci ne adresăm fiecărei persoane private, nu numai transportatorilor.

M&U: Există și posibilitatea de a semnaliza momentul în care vehiculul monitorizat depășește perimetrul de utilizare ?

T.K.: Da. Pentru fiecare autovehicul în parte sau chiar pentru un grup de vehicule pot fi definite zone sau trasee de la care nu au voie să se abată. Sistemul de monitorizare permite avertizarea atât în timp real cât și în rapoartele generate ulterior intrările și ieșirile din zonele sau de pe traseele alocate autovehiculelor. Avem clienți importanți pentru aplicația de securitate, printre se numără BRD, BCR, Metro Cash& Carry, C.N. Imprimeria Națională, ș.a. Printre transportatorii care folosesc sistemul nostru de monitorizare, se numără: Hilderberg Cement Group, Cargus International, Marex Brăila, MGV Distri-Hyper (Auchan), regiile locale de apă din Brașov, Oradea, Sibiu și Iași și mulți alții. Folosim această aplicație și pentru monitorizarea parcului nostru de vehicule. Investițiile permanente în dezvoltarea hardware și software a soluției Pro Engineering au permis monitorizarea eficientă a unor flote mari de autovehicule, un exemplu în acest

sens fiind chiar flota de autovehicule a grupului UTI, care numără la ora actuală peste 400 de autoturisme. Considerăm că este un avantaj definitoriu pentru noi capacitatea de a prezenta în timp real informații cu privire la toate autovehiculele monitorizate. Din punct de vedere financiar sistemul de monitorizare a flotei are avantajul de a permite rapid recuperarea investiției și acest lucru s-a văzut din analiza făcută clienților noștri și flotei UTI, după numai trei luni de utilizare a sistemului. O companie care va alege sistemul oferit de noi va observa o eficientizare a activității autovehiculelor, datorită controlului asupra traseelor parcurse de acestea, și o scădere semnificativă a consumului de carburanți. Au fost economisite sute de milioane de lei, obținuți numai din reducerea consumului de combustibil, în special la transportatori. Am fost înregistrate și situații de vandalism, dar am fost alături de client și aceștia au impus anumite norme.

Sistemul de monitorizare KTrack

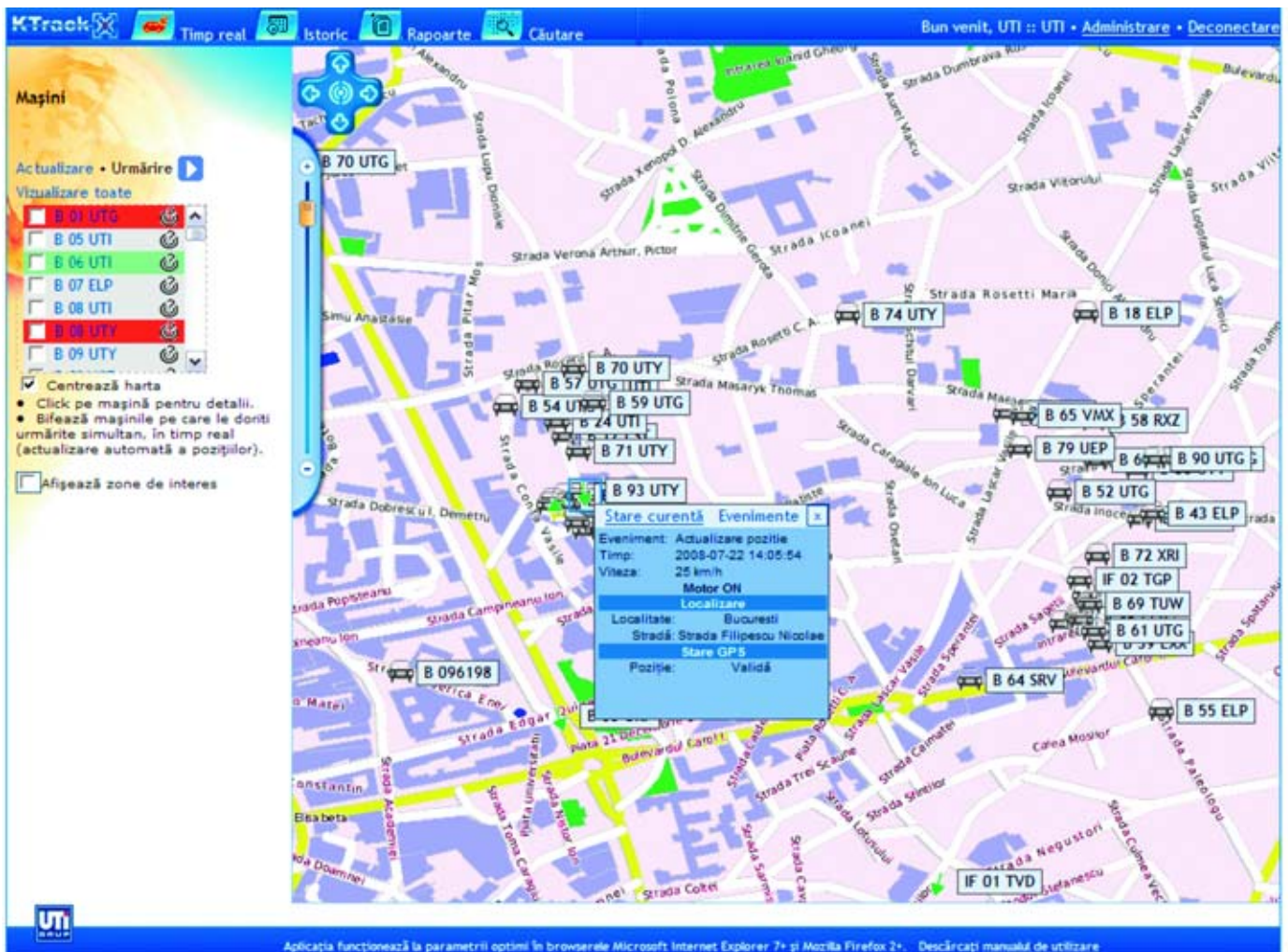
Acest tip de aplicație oferă posibilitatea urmării autovehiculelor pe Internet, prin intermediul dispozitivelor de tip transponder cu GPS/GSM, montate pe mașinile dumneavoastră, care transmit în mod regulat informații privind poziția, în timp real, a acestora.

Aplicația include mai multe module:

1. Modulul „TIMP REAL”

Permite utilizatorului afișarea autovehiculului monitorizat pe harta vectorială, dar și aflarea rapidă a unor informații precum:

- data și ora ultimei poziții afișate
- viteza în km/h
- evenimentul care s-a întâmplat în momentul transmiterii poziției curente



- o listă cu starea senzorilor instalați pe mașină, dacă există
- informații privind localizarea mașinii: numele localității și a străzii/drumului pe care se află
- numele zonei de interes, dacă mașina se află în interiorul unei zone
- starea receptorului GPS (valid sau invalid).

Softul de analiză are la dispoziție hărți digitale vectoriale, pe care sunt figurate orașe, autostrăzi, drumuri europene, drumuri naționale, drumuri județene, denumirile străzilor, la diverse scări. Pentru România scara este de 1:100.000, iar pentru 1.000 de localități, scara este de 1:10.000.

Pe aceste hărți sunt evidențiate pozițiile vehiculelor supuse monitorizării, împreună cu informațiile asociate acestora, transmise de echipamentele instalate la bordul lor.

2. Modulul „ISTORIC”

Acest modul permite generarea unor vizualizări grafice a traseului unei mașini (istoric) într-un interval de timp de maxim o lună calendaristică. Astfel, pot fi vizualizate zonele tranzitate de un autovehicul pe parcursul unei zile, a unei săptămâni sau a unei luni întregi. Există posibilitatea de setare a unui interval orar în care dorim

să vizualizăm traseul efectuat de autovehicul.

3. Modulul „RAPOARTE”

În cadrul acestui modul se pot genera diferite rapoarte, pe baza datelor privind pozițiile mașinilor și stările senzorilor

montate pe acestea, în funcție de informațiile care ne interesează.

3.1. Evidența traseelor

Se selectează autovehiculul despre care dorim să aflăm informațiile, perioada de timp care ne interesează și prin ce

